



CE



**AUTOMAATTISESTI TUMMUVA HITSAUSMASKI
9-13 DIN**

KÄYTTÖOHJE

S777

ENNEN HITSAUSTA TUMMUUSASTEEN SÄÄDIN TUOTTEEN TIEDOT

Auto-Darkening Filter Welding Helmet User's Manual

! VAROITUS: Lue käyttöohjeet huolellisesti ja sisäistä ne ennen kuin käytät tuotetta!

Tämä MOST S777 automaattisesti tummuva hitsausmaski on suunniteltu suojelemaan silmiä ja kasvoja kipinöiltä, roiskeilta ja vahingolliselta säteilyltä normaaleissa hitsausolosuhteissa. Automaattinen hitsaussuodatin tummuu automaattisesti hitsauskaaren syttyessä ja vaaleenee uudestaan hitsauksen



päätyttyä. Automaattisesti tummuva hitsausmaski toimitetaan käyttövalmiina. Sinun tarvitsee vain säätää otsanauha ja valita hitsaussuodattimen tummuusaste työhön sopivaksi ennen hitsauksen aloittamista.

ENNEN HITSAUSTA

☞ Tarkista etusuojalasi ja varmista, että se on puhdas ja ettei suodatinkotelon etuosassa olevien kahden sensorin pinnalla ole likaa. Tarkista myös, että etu-/sisäsuojalasi sekä etummaisen lasin kiinnityskehikko ovat tukevasti paikoillaan.

☞ Tarkista kaikki osat ennen jokaista käyttöä varmistaaksesi, ettei niissä ole merkkejä

kulumisesta tai vahingoittumisesta. Naarmuuntuneet, lohjenneet ja lommoutuneet osat tulee vaihtaa välittömästi ennen kuin laitetta käytetään uudelleen vakavien vammojen välttämiseksi.

☞

☞ Tarkista valotiiviyys ennen jokaista käyttökertaa.

☞ Valitse työhösi vaadittava sävy tummuudensäädön numerovalitsimesta (katso taulukko 1, tummuusasteen valintataulukko). ☞ Varmista vielä, että valittu tummuusaste on työhösi sopiva.

☞ Säädä otsanauha niin, että maski asettuu mahdollisimman alas ja lähelle kasvojasi. Voit

säätää maskin kulmaa työskennellessäsi kumarassa asennossa rajoitinaluslevyvä kääntämällä.

TUMMUUSASTEEN NUMEROVALITSIN

Tummuusaste voidaan asettaa manuaalisesti välille 9(9) – 13(12). Katso tummuusasteen valintataulukosta työhösi sopiva tummuusaste. Valitse tummuusaste kääntämällä valitsinta kunnes nuoli osoittaa haluttua numeroa (katso taulukko 1, tummuusasteen valintataulukko).

TUOTTEEN TIEDOT

Tähän malliin on suunniteltu ja se on varustettu erityisellä nostamiseen ja laskemiseen reagoivalla (ylös & alas) otsanauhamekanismilla.

ENNEN HITSAUSTA TUMMUUSASTEEN SÄÄDIN TUOTTEEN TIEDOT

Kun hitsaaja nostaa maskin pääläelleen, sen painopiste on otsanauhamekanismin ansiosta alempana ja asettuu hitsaajan pään keskipisteen kohdalle. Tämä vähentää huomattavasti hitsaajan päähän (ja niskaan) kohdistuvaa rasitusta ja tekee työskentelystä aiempaa miellyttävämpää. Hitsauksen alkaessa suodattimen suojalasi muuttuu automaattisesti kirkkaasta tummaksi vain 1/30 000 sekunnissa.

Vaalenemisajan säätö: käyttäjä voi muuttaa aikaa, jossa suodatin palaa takaisin kirkkaaksi.

Ulkopuolelta säädettävä herkkyys tekee käytöstä käyttäjän kannalta miellyttävämpää.

Kun hitsaus lopetetaan, suodattimen lasi vaalenee automaattisesti käyttäjän etukäteen säätämän vaalenemisajan mukaisesti. (Kun säädin on asetettu kohtaa "short (lyhyt)", aikaa kuluu 0,25 s ~ 0,35 s; kun säädin on asetettu kohtaan "middle (keskipitkä)", aikaa kuluu 0,35 s ~ 0,5 s; ja kun säädin on asetettu kohtaan "long (pitkä)", aikaa kuluu 0,5 s ~ 0,8 s).

Toiminnoksi voidaan valita joko "WELDING" (hitsaus) tai "GRINDING" (hionta).

Maskissa käytetään virtalähteenä erittäin tehokkaita aurinkokennoja, minkä lisäksi siinä on kaksi sisäänrakennettua 3V-litiumakkua varavirtalähteenä. Akkuja ei tarvitse vaihtaa, koska niiden käyttöikä on nostettu aivan uudelle tasolle. Normaaleissa hitsausolosuhteissa niiden odotettu käyttöikä on yli 6 vuotta.

Käyttäjällä on valittavissa sävyt (DIN) väliltä DIN9(9)- ja DIN13(12), jotka asetetaan kääntämällä tummuusasteen valintasäädintä. Tuote on yhdenmukainen kaikkien soveltuvien DIN-, ISO- ja EN-turvastandardien sekä ANSI Z87.1-2003-standardien kanssa. UV/IR automaattisesti tummuvien hitsaussuojainten erittäin korkea suorituskyky tarjoaa käyttäjän

silmille ja kasvoille täyden suojan UV/IR-säteilyä vastaan koko hitausprosessin ajan – myös kirkkaana. UV/IR-suojautaso on aina sävyyn DIN16 asti. Tämä tekee hitsaamisesta käyttäjän kannalta miellyttävää.

VAROITUS:

Tämä automaattisesti tummeneva hitsausmaski ei sovellu laserhitsaukseen eikä kaasuhitsaukseen.

Älä koskaan aseta tätä maskia tai automaattisesti tummuvaa hitsaussuodatinta kuumalle pinnalle.

Älä koskaan avaa tai peukaloi automaattisesti tummuvaa hitsaussuodatinta.

Ennen kuin käytät tuotetta, varmista, että toiminnonsäädin on oikeassa asennossa ("WELDING" (hitsaus) tai "GRINDING" (hionta)). Tämä automaattisesti tummuva hitsausmaski ei suojaa voimakkailta iskuilta.

Tämä maski ei suojaa räjähteiltä eikä syövyttäviltä nesteiltä.

Älä tee suodattimeen taikka maskiin sellaisia muutoksia joita ei ole listattu tässä käyttöohjeessa. Älä käytä muita kuin tässä käyttöohjeessa määritellyjä varaosia.

Luvattomat muutokset ja luvattomien varaosien käyttö saa aikaan takuun raukeamisen ja aiheuttaa käyttäjälle vammautumisen riskin.

Jos maski ei tummu hitsauskaaren syttyessä, lopeta hitsaaminen välittömästi ja ota yhteys esimieheesi ja tuotteen sinulle myyneeseen jälleenmyyjään.

Älä kasta suodatinta veteen.

Älä käytä liuottimia suodattimen lasiin tai maskin komponentteihin.

Käyttölämpötila: -5°C ~ +55°C (23°F ~ 131°F).

Varastointilämpötila: -20°C ~ +70°C (-4°F ~ 158°F).

Suojaa suodatin kosketukselta nesteisiin ja likaan.

Puhdista suodattimen pinnat säännöllisesti; älä käytä vahvoja puhdistusaineita. Pidä sensorit ja aurinkokennot aina puhtaina ja käytä puhdistamiseen nukkaamatonta paperipyhettä/kangasta.

Vaihda haljenneet/naarmuuntuneet/kolhiintuneet etusuojalasi säännöllisin väliajoin.

Näiden varotoimenpiteiden ja/tai käyttöohjeiden noudattamatta jättäminen saattaa johtaa vakavaan vammaan.

YLEISET ONGELMATILANTEET JA NIIDEN RATKAISEMINEN LASIEN JA MASKIN HUOLTO TEKNISET TIEDOT

YLEISET ONGELMATILANTEET JA NIIDEN RATKAISEMINEN

Tummuminen on epäsäännöllistä

Otsapanta on asetettu väärin, jolloin silmien etäisyys suojaimen lasista ei ole sama (Korjaa otsapannan asento vähentääksesi tätä eroa).

Automaattisesti tummuva suodatin ei tummu tai välkky

Etusuojalasi on likainen tai vahingoittunut (vaihda suojalasi).

Sensorit ovat likaisia (puhdistu sensorien pinta).

Hitsausvirta on liian matala (käännä kytkin ”long”-asentoon).

Reagoi hitaasti

Käyttölämpötila on liian matala (älä käytä lämpötilan ollessa alle -5°C/23°F)

Näkyvyys on huono

Etu-/sisäsuojalasi ja/tai suodattimen lasi on likainen (vaihda lasi).

Ympäristön valaistus ei ole riittävä.

Sävyarvo on valittu väärin (asetu uusi sävyarvo).

Hitsausmaski ei pysy paikoillaan

Otsanauhaa on säädetty väärin (sääda otsanauha uudelleen).

paikoillaan.

Vaihda sisäsuojalasi, jos se on vahingoittunut (säröinen, naarmuinen, likainen tai siinä on lommoja).

Puhdista suodattimen lasi puhtaalla nukkaamattomalla paperipyyhkeellä tai puuvillaliinalla.

Älä kasta lasia veteen tai muuhun nestemäiseen aineeseen. Älä koskaan käytä hankaavia aineita, liuottimia tai öljypohjaisia puhdistusaineita.

Älä irrota automaattisesti tummuva suodatinta maskista. Älä koskaan yritä avata suodatinta.



VAROITUS!

Käyttäjän tulee lopettaa automaattisen tummenevan hitsausmaskin käyttö välittömästi, jos yllä olevia ongelmia ei saada korjattua. Ota yhteys jälleenmyyjään.

LASIEN JA MASKIN HUOLTO

Vaihda etusuojalasi, jos se on vahingoittunut (säröinen, naarmuinen, likainen tai siinä on lommoja)

Vaihe 1: Irrota etusuojalasi nostamalla sitä keskiosasta ylöspäin (kuvassa). Asetu uusi suojalasi paikoilleen.

Vaihe 2: Tarkista, että kehikko on tiukasti

TEKNISET TIEDOT

Näkyvyysalue: 98 x 43 mm (3,86” x 1,69”)

Kotelon koko: 110 x 90 x 9 mm (4,33” x 3,54” x 0,35”)

UV/IR-suoja: DIN16 saakka jatkuvasti

Kirkkaana: DIN 3 (S777), DIN4 (S777a)

Vaihteleva tummuus: DIN9-DIN12 (S777), DIN9-DIN13 (S777a)

Virtalähde: Aurinkokennot, ei akkujen latausta

Virta päällä/pois: täysin automaattinen

Herkkyys: Ulkotila, voidaan jatkaa säätämällä

Toiminnan valinta: ”WELDING” (hitsaus) tai

”GRINDING” (hionta) voidaan valita

TEKNISET TIEDOT**Tummuusasteen valintataulukko (taulukko 1)**

Tummenemis-/vaalenemisaika:

a) Tummenemisaika: 1/30000 s (0,000033 s). (-5 0C, 0,0008 s).

b) Vaalenemisaika: 0,25 ~ 0,8 s (short (lyhyt) – middle (keskipitkä) – long (pitkä)).

Käyttölämpötila: -5°C - +55°C (23°F-131°F)

Varastointilämpötila: -20°C ~+70°C (-4°F-158°F)

Maskin materiaali: Erittäin iskunkestävä muovi / Polyamidi (nailon)

Kokonaispaino: 435 g tai 450 g

TUMMUUSASTEEN VALINTATAULUKKO (taulukko 1)

Hitsausmenetelmä	VIRRAN VOIMAKKUUS (AMPEERIA)																			
	1	2	3	4	5	6	7	8	9	10	11	12	13	14	15	16	17	18	19	20
SMAW																				
MIG (HEAVY)																				
MIG (LIGHT)																				
TIG, GTAW																				
MAG/CO ₂																				
SAW																				
PAC																				
PAW																				

Huom.:

* SMAW (Shielded Metal Arc Welding) – Puikkohitsaus

* TIG, GTAW (Gas Tungsten Arc Welding) - Kaasukaarihitsaus

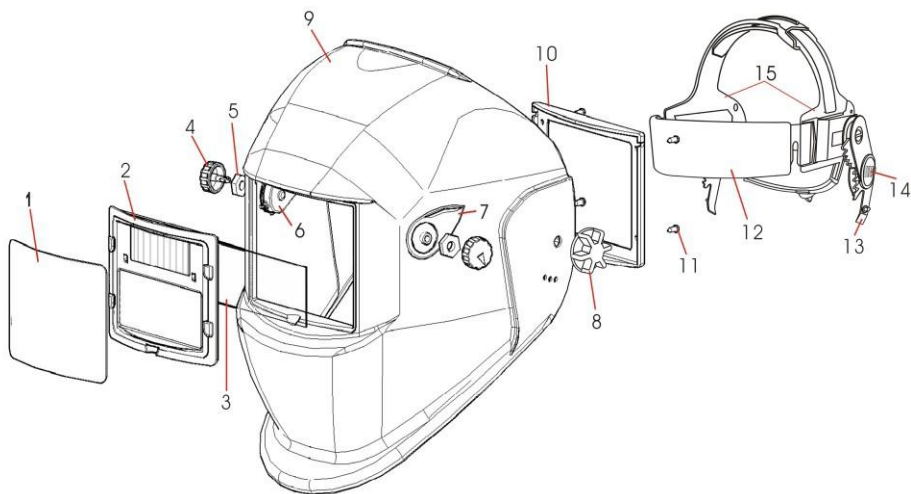
* MIG (Metal arc inert gas) (heavy) – MIG raskasmetalleilla

* SAW (Shielded Semi-Automatic Arc Welding – Puoliautomaattinen suojakaasuhitsaus

* MIG (Metal arc inert gas) (light) – MIG kevytmetalliseoksilla

* PAC (Plasma Arc Cutting) – Plasmakaarileikkaus

* PAW (Plasma Arc Welding) – Plasmakaarihitsaus



1. Etusuojalasi
2. Automaattisesti tummuva suodatinkotelo
3. Sisäsuojalasi
4. Sävy/herkkyden säätönuppi
5. Sävyä säätönupin mutteri, 2 kpl
6. Sävy/herkkydensäädön kotelo
7. Sävy-/herkkyysasteikkolevy
8. Vastamutteri, 2 kpl
9. Ulkokuori (hitsausmaski)
10. Suodattimen kiinnityskehikko
11. Suodattimen kiinnitysruuvi, 4 kpl
12. Otsanauhan etuosa
13. Säädettävä rajoitaluslevy, 2 kpl
14. Ruuvi, 2 kpl
15. Säädettävä otsanauha

Authorised Representative:

RYWAL-RHC Sp. z o.o. w Warszawie
str. Chełmżyńska 180
04-464 Warsaw
Poland
www.rywal.eu



Sales and service:

OY WOIKOSKI AB / Pääkonttori
Käyntiosoite: Virransalmentie 2023,
52920 Voikoski
Postiosoite: PL 1, 52020 Voikoski
puh. 040-166 2023
fax. 020 60518
info@woikoski.fi

Oy Woikoski Ab
Käsityökatu 15
78200 VARKAUS
puh. 040 166 2030
varkaus@woikoski.fi

Oy Woikoski Ab
Nauhakuusenkatu 7
55610 IMATRA
puh. 040 166 2020
imatra@woikoski.fi

Oy Woikoski Ab
Puurtajankatu 22
04440 JÄRVENPÄÄ
puh. 040 166 2005
jarvenpaa@woikoski.fi

Oy Woikoski Ab
Satamatullintie 8
67900 KOKKOLA
puh. 040 166 2015
kokkola@woikoski.fi

Oy Woikoski Ab
Runeberginkatu 23
48200 KOTKA
puh. 040 166 2040
kotka@woikoski.fi

Oy Woikoski Ab
Sälpäkuja 6
90620 OULU
puh. 040 1662006
oulu@woikoski.fi

Oy Woikoski Ab
Vesalantie 10
33960 PIRKKALA
puh.040 166 2001
pirkkala@woikoski.fi

Oy Woikoski Ab
Pansiontie 65
20240 TURKU
puh.040 166 2007
turku@woikoski.fi

Certyfikat Jakości
ISO 9001

